

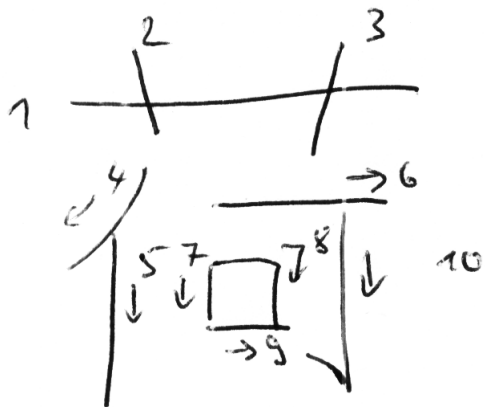
Vokabeln

ひっこす	umziehen (Wohnung etc)	ゴミおきは	Müllsammelstelle
ひっこし	Umzug	せつめい する	erklären
かん	Büchse, Dose	～のよこ	nebenan von ~
びん	Flasche	おゆ	heisses Wasser
燃えるゴミ	brennbarer Müll	困ったなあ	“Was soll ich nur tun?”
燃えないゴミ	unbrennbarer Müll	～いただきますんか	können Sie ~ für mich tun?
荷物	Gepäck	じこくひゅう	Fahrplan
かたづく	erledigt sein	手伝う	helfen
すてる	wegwerfen	ちゅうしゃじょう	Parkplatz
だいたい	ziemlich	うぐ	sofort

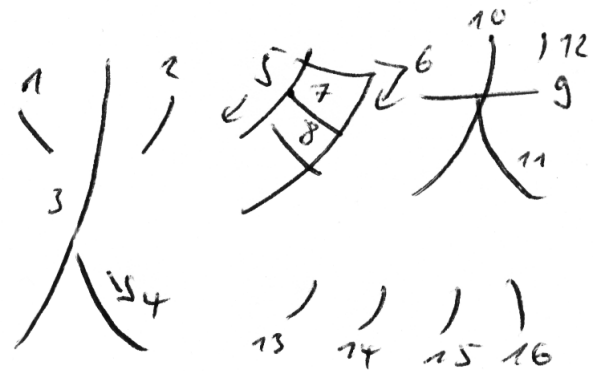
Beispielsätze

1. ミラー-さん、引越しの荷物はかたづぎましたか。  
Miller-san, haben Sie Ihren Umzug schon erledigt?
2. はい、だいたい かたづぎました。  
Ja, so ziemlich erledigt.  
あのう、ゴミを捨てたいんですが、どこに出したらいいですか。  
Hmm, wo kann ich denn den Müll entsorgen?
3. 燃えるゴミは月、水、金の朝出してください。  
Brennbaren Müll bitte Montag, Mittwoch und Freitag morgens abgeben.  
ゴミおきはちゅうしゃじょうのよこです。  
Die Müllsammelstelle befindet sich neben dem Parkplatz.
4. ビンやカンはいつですか。  
Dosen und Flaschen sind wann?
5. 燃えないゴミは土曜日です。  
Unbrennbarer Müll ist Samstags.
6. はい、わかりました。それから、おゆが出ないんですか。.....  
Ja, alles klar. Und dann, es gibt kein Warmwasser ....
7. ガス会社に連絡したら、すぐ来てくれますよ。  
Wenn Sie sich mit der Gasfirma in Verbindung setzen, kommen die sofort.
8. ....困ったなあ。電話がないんです。  
.....was soll ich nur tun, ich habe kein Telefon.  
すみませんが、連絡していただきますんか。  
Entschuldigung, aber können Sie die für mich anrufen?
9. ええ、いいですよ。  
Ja, ist ok.
10. すみません。おねがします。  
Vielen Dank. Ich bitte darum.

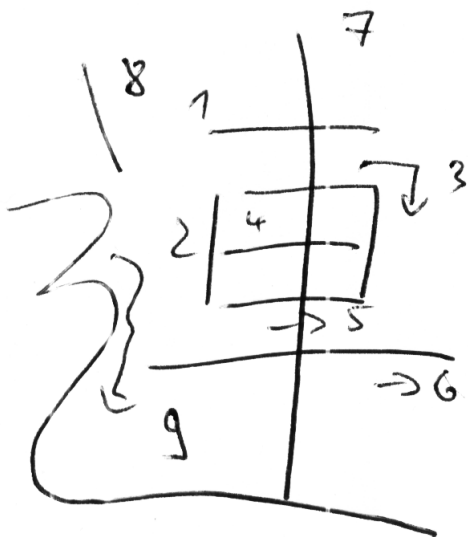
## Kanji



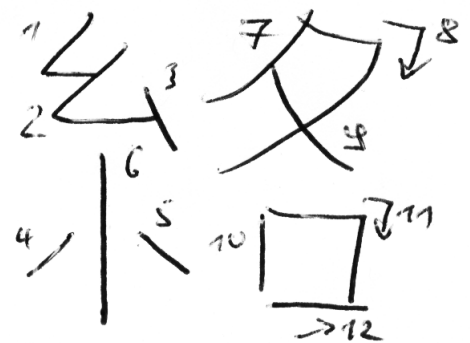
tragen  
1. にな(う)  
2. ニ



brennbar  
1. も(える) / も(やす)  
2. ネン



beitreten, mitnehmen  
1. つれ(る)  
2. レン



einfangen, unwickeln  
1. ー  
2. ラク

## Hausaufgaben

みんなの日本語 Band 2 Lehrbuch, S. 6 und 7